

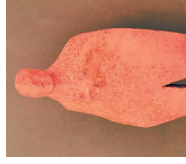
**DIE „KULTURMEILE GUFIDAUN“  
STARTET AM TOR DES SCHLOSS  
SUMMERSBERG IM ORTSZENTRUM  
UND FÜHRT AN FOLGENDEN  
MEILENSTEINEN VORBEI:**

**01** DAMIAN HOLZKNECHT  
Schlossstor Summersberg



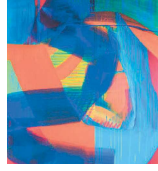
Landschaftsfotografien  
stellt der junge und  
entdeckungsfreudige  
Künstler ins geeignete  
Licht.

**02** WILHELM SENONER  
Schloss Summersberg – Innenhof I



Der Bildhauer gestaltet  
menschliche Figuren, die nicht  
den Anspruch haben, grund-  
sätzliche Fragen zu klären.  
Das Bild des Menschen wird  
dabei für mehr Sichtbarkeit  
auf einen Sockel gehoben.

**03** HELGA MADERA  
Schloss Summersberg – Innenhof II



Die Farbgestaltung ist für  
die Künstlerin von großem  
Interesse. Vielfältige Farb-  
kompositionen führen zu  
abstrahierten und abstrakten  
Arbeiten mit räumlichen Tiefen.

**04** ARMIN GRUNT (RIFESSER)  
Schloss Summersberg – Innenhof II



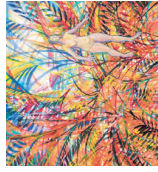
„Weniger ist mehr.“  
Durch Spontaneität  
und wenigen Ansätzen  
den Werken mehr  
Ausdruck zu verleihen  
- das ist das Ziel des  
Künstlers.

**05** CHRISTIAN HOLZKNECHT - STL  
Schloss Summersberg – BrunnenplatzI



Der Kunstmaler zeigt  
in seiner neuen „Blauen  
Linie“ ausdrucksvolle  
Portraits und  
Charakterköpfe.

**06** HARTWIG THALER  
Schloss Summersberg – Innenhof III



Berühren ist das Sprechen,  
Verwandeln das Hoffen der  
Kunst. Kunst ist Obdach.  
Kunst ist Flügel.  
ist Schönheit.  
ist zukünftiges Lachen.

**07** ERNST MÜLLER  
Thunisch Stadel



Die ausdrucksstarken Ölbilder  
auf Leinwand spiegeln den  
engen Bezug des Künstlers  
zur Heimat wider.

**08** OTTO PIAZZA  
Thunisch Garten I



Die Arbeit des Künstlers  
erzählt von Kraft und  
Stabilität, Stärke und  
Strenge, so als ob seine  
menschlichen Formen  
diese Energie von den  
Bergen geerbt hätten.

**09** LOTHAR DELLAGO  
Thunisch Garten II



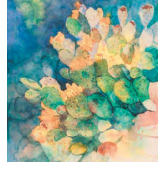
Mit wenigen  
klaren Linien  
das Wesentliche  
auf den Punkt  
bringen.

**10** ROLAND PERATHONER  
Untere Ebene Kirchplatz



Der Künstler möchte  
mit seinen Werken den  
zwischenmenschlichen  
Dialog hervorheben.

**11** ELFI GELF  
Ebene Hohes Haus I



Spuren suchen und finden ist  
für die Künstlerin ein span-  
nender Weg - Grundierungen  
und Farbschüttungen bilden die  
Basis zur finalen Ausarbeitung  
des Kunstwerks.

**12** HELGA KASSEROLER  
Ebene Hohes Haus II



Ganz nach dem Motto  
„Grafik trifft Kunst“  
stellt die Künstlerin  
ihre charakter- und  
ausdrucksstarken  
Portraitillustrationen aus.

**13** VIOLA POSCHENRIEDER - SCHINK  
Kirchplatz



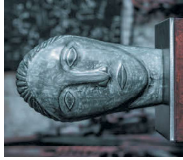
Im Zusammenspiel  
mit der direkten  
Umgebung spie-  
geln die Arbeiten  
Wandel, Vielfalt  
und Einmaligkeit  
der Natur wider.

**14** ELISABETH FREI  
Außenbereich  
Kirche zum Hl. Martin



Mit ihren expressiv  
aufbereiteten Collagen  
und Acrylmalereien  
stellt die Künstlerin die  
Gretchenfrage: „Nun  
sag, wie hast du's mit  
der Religion?“

**15** **SERGIO SOMMAVILLA**  
Blumengarten Kirchhügel



Die Köpfe des Künstlers aus Stein und Bronze wirken archaisch, strahlen Ruhe aus und sind Ausdruck eines inneren Lebens.

**16** **ROLAND MORODER**  
Zinnenmauer - Schlossgraben



Kunst ist das, was man nicht begreift.

**17** **HUBERT MAIR**  
Kirchhügel Ost



Der Künstler möchte mit seinen Werken mit der Umgebung und dem Raum, den sie einnehmen, in Dialog treten.

**18** **FRIEDRICH MOOSMAIR**  
Linde - Kirchhügel Nord



Inspiziert von der Natur schafft der Künstler einzigartige und zeitlose Werke aus Edelstahl. Mit Liebe zum Detail entsteht der Ausdruck von Kraft und Energie.

**19** **EVI GASSER**  
Widum Garten



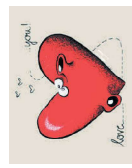
Die große Leidenschaft der Illustratorin gilt der kindlichen Acrylmalerei. Ihre groß- und kleinformatigen Werke mit niedlichen Motiven bringen nicht nur Kinderaugen zum Strahlen.

**20** **MARTIN RUEPP**  
Widum Garten



Mystische Orte in Südtirol: Geheimnisvolle, magische Orte, alte Kultplätze und heilige Landschaften porträtiert in atmosphärischen Fotografien.

**21** **JOCHEN GASSER**  
Widum Garten



Charaktere und vermenschlichte Emotionen im spielerischen Ausgleich zwischen Ironie und Ernsthaftigkeit, Stärken und Schwächen.

**22** **HANS RABANSER**  
Mesner Bankl



Der Holzbildhauer stellt den menschlichen Körper in Skulpturen, Skizzen und Bildern dar.

**23** **KAROLINA GACKE**  
Koburg Garten I



Linien, Formen und Pinselstriche kombiniert die Künstlerin zu phantasievollen Farbwelten, und schenkt so Momente der Freude, Fröhlichkeit und Harmonie.

**24** **IVO PIAZZA**  
Koburg Garten II



Inspiziert von Schönheiten in der Natur und der Kunstgeschichte, lässt der Künstler neue, einzigartige und sich ständig weiterentwickelnde Formen entstehen.

**25** **FABIAN DALPIAZ**  
Koburg Garten III



Der Fotograf stellt einige seiner sagenhaften Landschafts- und Nachtaufnahmen der Dolomiten aus.

**26** **CLARA FIEGL**  
Koburg Garten IV



Das Material „Glas“ – vor allem das Glasblasen – steht nunmehr im Mittelpunkt des Schaffens der Künstlerin, ohne dass dies ihrer Leidenschaft für das Malen Abbruch tut.

**27** **TAMARA TAVELLA**  
Jagerplatzl



Die Künstlerin schafft Kunst, die den Betrachter mit der authentischen Welt von Kindern und Tieren verbindet. Der Betrachter möge die Magie der bedingungslosen und allumfassenden Liebe spüren.

**28** **SIGMUND HOLZKNECHT**  
Simlkreuz



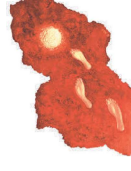
Die bevorzugten Themen des Künstlers sind die Gebirgslandschaften. Sie vermitteln Ruhe, Ferne und Sehnsucht.

**29** **JUDITH RÖCK**  
Simlhaus



Die Werke der Künstlerin zeigen Aspekte des Weiblichen, übersetzt durch eine spontan aus dem Moment heraus geschaffene Form.

**30** **GERHARD PLONER**  
Holzschnitzerei



Natur und Holz prägen das Leben des Künstlers. In seinen Arbeiten versucht er das Holz neu zu beleben.