



Kultur
MEILE
Gudon

16
LUGLIO
2023

Avrete la possibilità di vivere da vicino la pittura,
le opere d'arte, le sculture e le fotografie, ammirare artisti
all'opera e immergervi in un'esperienza di piacere musicale!

KULTURMEILE
GUDON
ORE 10:00 - 19:00

KULTURMEILE GUFIDAUN

KUNST & KULTUR – ganz in diesem Zeichen steht auch die fünfte Ausgabe der Kulturmeile Gufidaun, die dieses Jahr wieder entlang der Meilensteine an den beiden herrschaftlichen Ansitzen, idyllischen Gärten, der Pfarrkirche zum Hl. Martin mit der Barbarakapelle und ruhigen, malerischen Plätzen Gufidauns vorbeiführt.



Nicht nur der bekannte Maler **JOSEF TELFNER** war vom schmucken Dörfchen begeistert: Die 30 teilnehmenden KünstlerInnen der Kulturmeile sind es nämlich auch!

KUNST ZUM BETRACHTEN

Lassen auch Sie sich vom künstlerischen Flair inspirieren und schlendern Sie entlang der Kulturmeile durch Gufidaun. Bewundern Sie die großartigen Kunstwerke, lassen Sie sich von den KünstlerInnen ihre Werke näherbringen, entdecken Sie die Vielfalt der **KUNST- UND KULTURSZENE** und genießen Sie die besondere Atmosphäre entlang der Kulturmeile. Dieses Jahr können Sie Ihren Kunstgeschmack erstmals selbst zum Ausdruck bringen und im Rahmen des **KUNST-WETTBEWERBS** mitbestimmen, welche Kunstinstallation zukünftig im öffentlichen Raum in Gufidaun integriert werden soll.

KUNSTWETTBEWERB



Im Rahmen der Kulturmeile findet dieses Jahr erstmals ein Wettbewerb

für die Realisierung eines bleibenden Kunstwerks an einer Station des Gufidauner Geschichtswegs „**GUFIWEG**“ statt. Das Siegerprojekt wird durch eine kombinierte Jury- und Publikumswertung bestimmt. Sehen Sie sich die eingereichten Projekte auf dem **SCHLOSSPLATZ** an, stimmen Sie ab und entscheiden Sie mit, welche Kunstinstallation künftig das malerische Dorfbild dauerhaft mitgestalten darf!

KUNST ZUM HÖREN

Die **FOLKGRUPPE TITLÁ** wird Sie bei der Kulturmeile mit ihrer ganz besonderen „neuen Volksmusik“ begeistern. Die gelungenen, selbst komponierten Lieder - teilweise ruppig und kratzig untermalt - werden im Dialekt gesungen, um musikalisches und sprachliches Kulturgut aufzuspüren.



KULTUR ZUM BESTAUNEN



Das volkskundliche **DORFMUSEUM GUFIDAUN** kann während der Kulturmeile – auch im Rahmen einer Führung – öffentlich besichtigt werden. Dort finden



Sie zahlreiche Objekte aus der Alltagskultur des Dorfes in vorindustrieller Zeit und werden in die bäuerliche Welt vor 100 Jahren entführt.

KULTUR ZUM GENIESSEN

Der **KIRCHENCHOR** Gufidaun verwöhnt Sie am Dorfplatz mit kulinarischen Köstlichkeiten und leckeren Süßspeisen. Ebenso freuen sich die



Gufidauner **GASTBETRIEBE**, Sie begrüßen zu dürfen. Ein guter Tropfen aus dem Eisacktal rundet den Kulturgenuss ab.

Die Kulturmeile wäre ohne die großartige Unterstützung unserer Sponsoren und Gönner nicht realisierbar. Ein herzliches Vergelt's Gott gilt deshalb insbesondere:

Tourismusgenossenschaft Klausen,
Barbian, Feldthurns und Villanders
Stadtgemeinde Klausen
Südtiroler Volksbank Klausen
Südtiroler Sparkasse Klausen
Raiffeisenkasse Untereisacktal
Nordform GmbH | Gruber Hubert Tischlerei
Gasthof Brunnerhof
Elektro Oberrauch OHG | iPlan GmbH
Residence Unterwirt | Restaurant Turmwirt
Thunish Design Apts. | raum3 architekten
Zimmerei Mantinger | Hans Prader | Hans Krapf
Dorfmann Ingenieure | Immobilien Dorfmann
Obst und Gemüse Riffesser
Taxi Georg Oberpertinger
Eisacktaler Kellerei | Metzgerei Pramstraller
Gasthof Ansitz Fonteklaus
Hotel Gnollhof | Sonnenhof
Landgasthof Pension Torggerl | Figisterhof
Plattkoflalm - Gschlosserhof
Vorhauser Fruits & Co.
Dorfmann Meinhard OHG
krautundruabm – Johannes Dorfmann
Gol Market Gufidaun | Serima | Kuenhof
Vontavon & Niederstätter Getränke

Konzept: Brigitte Messner
Text: Alessia Vikoler
Grafik: Helga Kasseroler
Druck: Druckerei A. Weger
Träger: Bildungsausschuss Gufidaun

Im Sinne einer nachhaltigen Kulturmeile werden Sie gebeten, für die Hin- und Rückfahrt die öffentlichen Verkehrsmittel zu nutzen. Bei Regenwetter findet keine Veranstaltung statt.



Kultur
MEILE
Gufidaun

16.
JULI
2023

KULTURMEILE
GUFIDAUN
10:00 – 19:00 UHR

Erleben Sie hautnah Malerei, Kunstwerke, Skulpturen und Fotografien, schauen Sie KünstlerInnen über die Schulter und lassen Sie sich dabei musikalisch unterhalten!

DIE „KULTURMEILE GUFIDAUN“ STARTET AM TOR DES SCHLOSS SUMMERSBERG IM ORTSZENTRUM UND FÜHRT AN FOLGENDEN MEILENSTEINEN VORBEI:

01 DAMIAN HOLZKNECHT Schlossstor Summersberg



Landschaftsfotografien stellt der junge und entdeckungsfreudige Künstler ins geeignete Licht.

02 WILHELM SENONER Schloss Summersberg – Innenhof I



Der Bildhauer gestaltet menschliche Figuren, die nicht den Anspruch haben, grundsätzliche Fragen zu klären. Das Bild des Menschen wird dabei für mehr Sichtbarkeit auf einen Sockel gehoben.

03 HELGA MADERA Schloss Summersberg – Innenhof II



Die Farbgestaltung ist für die Künstlerin von großem Interesse. Vielfältige Farbkombinationen führen zu abstrahierten und abstrakten Arbeiten mit räumlichen Tiefen.

04 ARMIN GRUNT (RIFESSER) Schloss Summersberg – Innenhof II



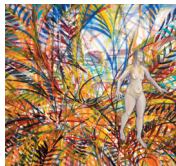
„Weniger ist mehr.“
Durch Spontaneität und wenigen Ansätzen den Werken mehr Ausdruck zu verleihen - das ist das Ziel des Künstlers.

05 CHRISTIAN HOLZKNECHT - STL Schloss Summersberg – Brunnenplatzl



Der Kunstmaler zeigt in seiner neuen „Blauen Linie“ ausdrucksvolle Portraits und Charakterköpfe.

06 HARTWIG THALER Schloss Summersberg – Innehof III



Berühren ist das Sprechen,
Verwandeln das Hoffen der Kunst. Kunst ist Obdach.
Kunst ist Flügel.
Ist Schönheit.
Ist zukünftiges Lachen.

07 ERNST MÜLLER Thunisch Stadel



Die ausdrucksstarken Ölbilder auf Leinwand spiegeln den engen Bezug des Künstlers zur Heimat wider.

08 OTTO PIAZZA
Thunisch Garten I



Die Arbeit des Künstlers erzählt von Kraft und Stabilität, Stärke und Strenge, so als ob seine menschlichen Formen diese Energie von den Bergen geerbt hätten.

09 LOTHAR DELLAGO
Thunisch Garten II



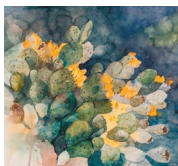
Mit wenigen klaren Linien das Wesentliche auf den Punkt bringen.

10 ROLAND PERATHONER
Untere Ebene Kirchplatz



Der Künstler möchte mit seinen Werken den zwischenmenschlichen Dialog hervorheben.

11 ELFI GELF
Ebene Hohes Haus I



Spuren suchen und finden ist für die Künstlerin ein spannender Weg - Grundierungen und Farbschüttungen bilden die Basis zur finalen Ausarbeitung des Kunstwerks.

12 HELGA KASSEROLER
Ebene Hohes Haus II



Ganz nach dem Motto „Grafik trifft Kunst“ stellt die Künstlerin ihre charakter- und ausdrucksstarken Portraitillustrationen aus.

13 VIOLA POSCHENRIEDER - SCHINK
Kirchplatz



Im Zusammenspiel mit der direkten Umgebung spiegeln die Arbeiten Wandel, Vielfalt und Einmaligkeit der Natur wider.

14 ELISABETH FREI
Außenbereich
Kirche zum HL. Martin



Mit ihren expressiv aufbereiteten Collagen und Acrylmalereien stellt die Künstlerin die Gretchenfrage: „Nun sag, wie hast du's mit der Religion?“

15 **SERGIO SOMMAVILLA**
Blumengarten Kirchhügel



Die Köpfe des Künstlers aus Stein und Bronze wirken archaisch, strahlen Ruhe aus und sind Ausdruck eines inneren Lebens.

16 **ROLAND MORODER**
Zinnenmauer - Schlossgraben



Kunst ist das, was man nicht begreift.

17 **HUBERT MAIR**
Kirchhügel Ost



Der Künstler möchte mit seinen Werken mit der Umgebung und dem Raum, den sie einnehmen, in Dialog treten.

18 **FRIEDRICH MOOSMAIR**
Linde – Kirchhügel Nord



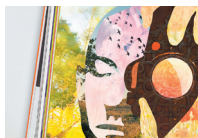
Inspiriert von der Natur schafft der Künstler einzigartige und zeitlose Werke aus Edelstahl. Mit Liebe zum Detail entsteht der Ausdruck von Kraft und Energie.

19 **EVI GASSER**
Widum Garten



Die große Leidenschaft der Illustratorin gilt der kindlichen Acrylmalerei. Ihre groß- und kleinformatigen Werke mit niedlichen Motiven bringen nicht nur Kinderaugen zum Strahlen.

20 **MARTIN RUEPP**
Widum Garten



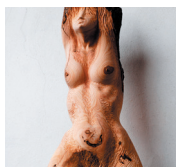
Mystische Orte in Südtirol: Geheimnisvolle, magische Orte, alte Kultplätze und heilige Landschaften porträtiert in atmosphärischen Fotografien.

21 **JOCHEN GASSER**
Widum Garten



Charaktere und vermenschlichte Emotionen im spielerischen Ausgleich zwischen Ironie und Ernsthaftigkeit, Stärken und Schwächen.

22 **HANS RABANSER**
Mesner Bankl



Der Holzbildhauer stellt den menschlichen Körper in Skulpturen, Skizzen und Bildern dar.

23 **KAROLINA GACKE**
Koburg Garten I



Linien, Formen und Pinselstriche kombiniert die Künstlerin zu phantasievollen Farbwelten, und schenkt so Momente der Freude, Fröhlichkeit und Harmonie.

24 **IVO PIAZZA**
Koburg Garten II



Inspiriert von Schönheiten in der Natur und der Kunstgeschichte, lässt der Künstler neue, einzigartige und sich ständig weiterentwickelnde Formen entstehen.

25 **FABIAN DALPIAZ**
Koburg Garten III



Der Fotograf stellt einige seiner sagenhaften Landschafts- und Nachtaufnahmen der Dolomiten aus.

26 **CLARA FIEGL**
Koburg Garten IV



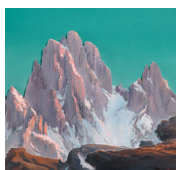
Das Material „Glas“ – vor allem das Glasblasen – steht nunmehr im Mittelpunkt des Schaffens der Künstlerin, ohne dass dies ihrer Leidenschaft für das Malen Abbruch tut.

27 **TAMARA TAVELLA**
Jägerplatzl



Die Künstlerin schafft Kunst, die den Betrachter mit der authentischen Welt von Kindern und Tieren verbindet. Der Betrachter möge die Magie der bedingungslosen und allumfassenden Liebe spüren.

28 **SIGMUND HOLZKNECHT**
Simlkreuz



Die bevorzugten Themen des Künstlers sind die Berglandschaften. Sie vermitteln Ruhe, Ferne und Sehnsucht.

29 **JUDITH RÖCK**
Simlhaus



Die Werke der Künstlerin zeigen Aspekte des Weiblichen, übersetzt durch eine spontan aus dem Moment heraus geschaffene Form.

30 **GERHARD PLONER**
Holzschnitzerei



Natur und Holz prägen das Leben des Künstlers. In seinen Arbeiten versucht er das Holz neu zu beleben.